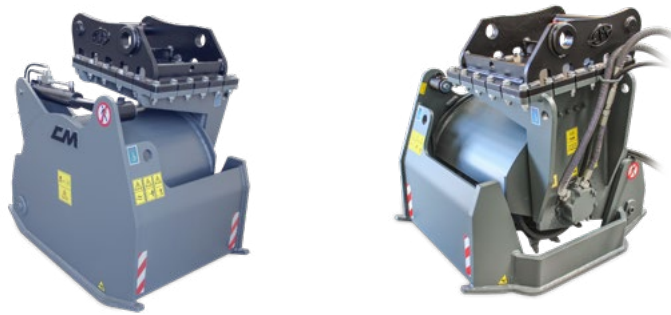


# FSE SERIE



**EM** POWER  
LEADS  
THE WAY

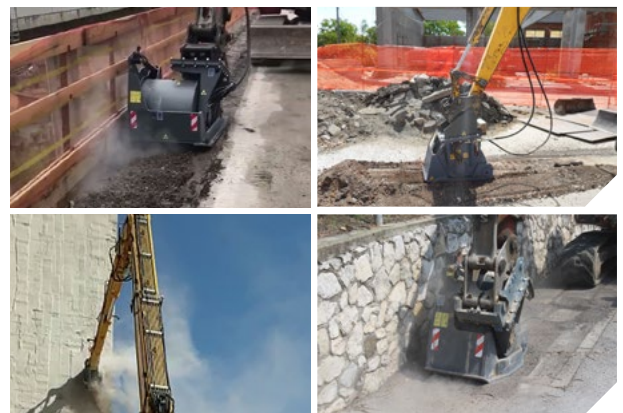
# FRESADORA EN FRÍO PARA EXCAVADORAS



Se utiliza para dismantlar las capas de pavimentos de carreteras o de cemento, para rasgar rocas o simplemente para crear cruces o trazas en lugares pavimentados. Ha sido creada en particular para aplicarse a excavadoras. Se produce en 5 modelos con anchuras de 20 a 60 cm. Puede trabajar a grandes alturas, en paredes verticales, pilones en viaductos.

## FORTALEZAS

- Fresado vertical, horizontal y oblicuo
- Enganche personalizado de acuerdo con el excavador
- Profundidad de fresado constante
- Cabeza basculante
- Mantenimiento fácil y sin complicaciones



## ACCESORIOS

- Regulación profundidad hidráulica
- Enganche personalizado para máquina operadora
- Herramientas para el cemento
- Tambor de fresado de diferentes anchos y dimensiones

FICHA TÉCNICA		FSE 20.10	FSE 30.15	FSE 35.15	FSE 45.20	FSE 60.23
Ancho de fresado	mm	200	300	350	450	600
Profundidad máxima	mm	80	120	120	170	200
Peso	kg	180	370	480	720	1150
Dientes de asfalto estándar	n.	22	32	37	47	62
Caudal	l/min	20/40	30/60	30/60	80/140	100/160
Presión	bar	200/100	250/150	250/150	300/150	300/150
Min. distancia desde la pared	mm	40	40	40	60	70
Regulación de profundidad		Mecánica / hidráulica opcional				
Excavadora	ton	≥ 1,5 < 3	≥ 3 < 5	≥ 5 < 7	≥ 7 < 13	≥ 13 ≤ 25
Dimensiones	a x p x a	600 x 1000 x 750	700 x 1000 x 750	750 x 1000 x 750	900 x 1200 x 850	1100 x 1250 x 1000

Los pesos y dimensiones pueden variar sin previo aviso. El peso no incluye el enganche.



Canalizaciones / Subsuelo



Demoliciones



Construcciones



Túnel / Espacios cerrados



Mantenimiento agrícola / forestal



Reciclaje



Canteras / Minas



Carreteras