

T SÉRIE



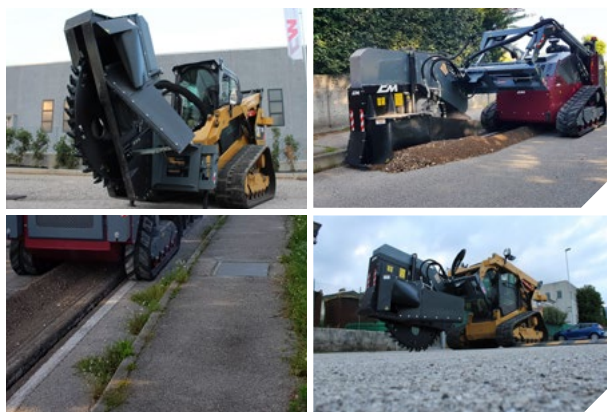
**EM** POWER  
LEADS  
THE WAY



Scies à rocher projetée pour les mini chargeuses, Multiskid RC radiocommandé de CM, dans le but de créer de petites excavations, des mini-tranchées et des micro-tranchées pour la pose de câbles à fibres optiques. Elle fonctionne sur différentes surfaces, telles que l'asphalte, la roche et le béton.

## POINTS FORTS

- Profondeur de fouille constante
- Saignée propre
- Force de coupe élevée
- Structure idéale pour travailler sur des surfaces dures ou compactes
- Réglage de la profondeur hydraulique de série
- Entretien facile et peu exigeant



Canalisations / Sous-sol



Démolitions



Bâtiment

Tunnels /  
Lieux fermésEntretien des espaces  
verts - Travaux agricoles /  
Forestiers

Recyclage



Fibre



Travaux routiers

FICHE TECHNIQUE		T 450	T 600
Largeur de travail	mm	de 50 à 120	de 70 à 180
Profondeur de travail	mm	max 450	max 600
Poids	kg	1000	1300
Dents pour roche	n.	50	60
Débit huile	l/min	90/150	100/150
Pression	bar	300	300
Réglage de la profondeur		Hydraulique de série	
Déport latéral		Hydraulique de série	

Les poids et les dimensions peuvent varier sans obligation de préavis. Le poids ne comprend pas l'attache.