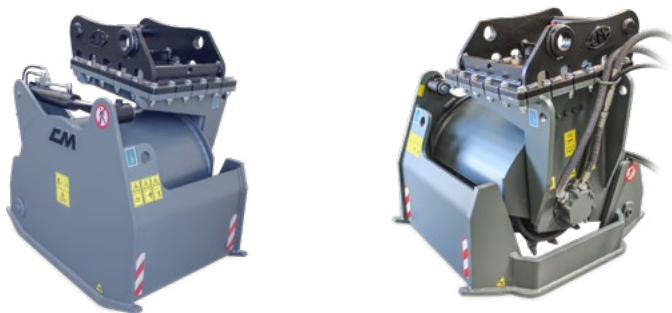


FSE SERIE



EM POWER
LEADS
THE WAY

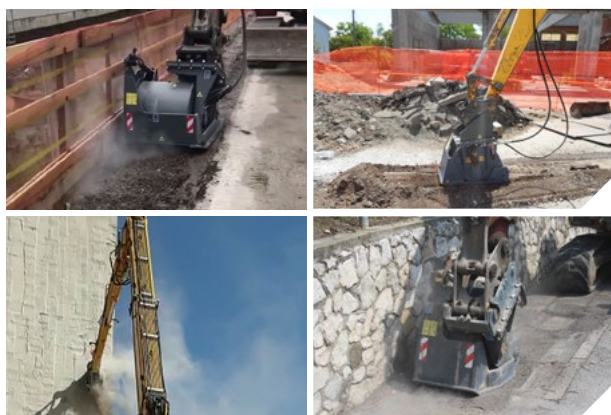
FRESA STRADALE PER BRACCIO ESCAVATORE



Avente lo scopo di smantellare le croste del manto stradale, del cemento nei piazzali, di grattare la roccia o semplicemente di creare attraversamenti o tracce dove sia pavimentato, è stata creata appositamente per essere applicata agli escavatori ed è prodotta in 5 modelli con larghezza da 20 a 60 cm. Può lavorare su altezze elevate, pareti in verticale, piloni nei viadotti.

PUNTI DI FORZA

- Fresatura in verticale, orizzontale e obliqua
- Attacco personalizzato in base all'escavatore
- Profondità di fresatura costante
- Testata basculante
- Manutenzione facile e poco impegnativa



OPTIONAL

- Regolazione profondità idraulica
- Tamburo fresante di varie larghezze e dimensioni
- Utensili per cemento
- Attacco macchina operatrice personalizzato

SCHEDE TECNICHE		FSE 20.10	FSE 30.15	FSE 35.15	FSE 45.20	FSE 60.23
Larghezza fresatura	mm	200	300	350	450	600
Profondità massima	mm	80	120	120	170	200
Peso	kg	180	370	480	720	1150
Denti standard asfalto	n.	22	32	37	47	62
Portata	l/min	20/40	30/60	30/60	80/140	100/160
Pressione	bar	200/100	250/150	250/150	300/150	300/150
Distanza minima da muro	mm	40	40	40	60	70
Regolazione profondità		Meccanica / Idraulica optional				
Escavatore	ton	≥ 1,5 < 3	≥ 3 < 5	≥ 5 < 7	≥ 7 < 13	≥ 13 ≤ 25
Dimensioni	l x p x a	600 x 1000 x 750	700 x 1000 x 750	750 x 1000 x 750	900 x 1200 x 850	1100 x 1250 x 1000

Pesi e dimensioni possono variare senza obbligo di preavviso. Il peso non include l'attacco.



Canalizzazioni / Sottosuolo



Demolizioni



Edilizia



Galleria / ambienti chiusi



Manutenzione verde Agricola / Forestale



Riciclaggio



Cave / Miniere



Stradale